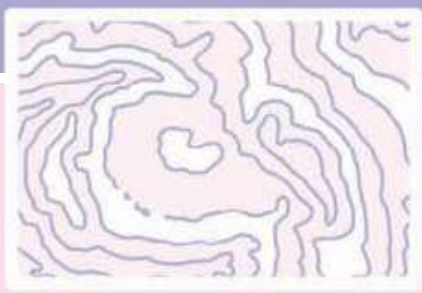


ТОПОГРАФИЯ  
РАБРИКА МУЖСКО  
ИЛИ ЖЕНСКО  
ЛЮБИМЫЕ  
МАШИНЫ РАБОТА  
ДИДИ  
ТАК ПРОСИМ





# TOPOGRAFIAS

Bárbara Malagoli  
Julia Balthazar  
Lovelove6  
Mariana Paraizo  
Puiupo  
Taís Koshino

topografias

© 2016

bárbara malagoli / julia balthazar /

lovelove6 / mariana paraizo /

puiupo / taís koshino

capa: [ingrid kita](#) | [treasurekit.tumblr.com](https://treasurekit.tumblr.com)

projeto gráfico: [livia viganó](#)

todos os direitos reservados às autoras

editado por  
selo piqui  
[selopiqui.com](https://selopiqui.com)

## percursos

chuva de verão

julia balthazar

frumello

bárbara malagoli

teneusca

taís koshino

flagelo

puiupo

sátira latina

mariana paraizo

árvores\*

lovelove6

# TENEUSCA

FOR TAÍS KOSHINO

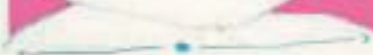




LEVANTA SUAVEMENTE OS  
OLHOS SEM AS PALPEBRAS

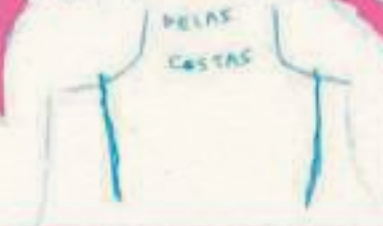


ABRA DO CENTRO DO PEITO  
A PONTA DAS OMBROS



FAÇA UMA INHALAÇÃO  
PROFUNDA

DEIXE AS ESCÁPULAS ESCORRER  
PELAS  
COSTAS



FAZ DANAR, OBSERVE SEU

CONTO >

DESCA AS TOSTELAS PULMÕES



CONTE-SE CORRE AMBOS  
OS JOGOS



RELAXE E VAIADO EM  
DIREÇÃO AO TUBIS



SEGURE SUA COLUNA



FRESTE ATENÇÃO EM SUA  
RESPIRAÇÃO, ELA É O ELO  
ENTRE O MUNDO

EXTERIOR  
E  
INTERIOR



APRENDO RE-F A E O PARA OS SACOS SE ACOMODAREM EM SEU



BOM DIA  
TURMA

HOJE  
IREMOS PARA  
O MUSEU

DA MEMÓRIA  
DO FUTURO



NOVA MENSAGEM  
ABRIR

OLÁ, PERCEBEMOS  
ENVIO DE MENSAGENS  
TELEPÁTICAS PARA SEUS  
COLEGAS COM CARÁTER  
NEGATIVO. ACREDITAMOS  
QUE UM MUNDO MELHOR...

SE CONSTRÓI COM ENER-  
GIAS POSITIVAS. POR ISSO,  
CASO NÃO QUEIRA IR  
NO PASSEIO DE HOJE,  
NÃO HÁ PROBLEMAS,  
SUAS OUTRAS ALTERNATI-

VAS SÃO:  
A) NÃO HÁ OUTRAS ALTERN  
NATIVAS,  
ESPERAMOS QUE FAÇA  
UMA ESCOLHA QUE TE  
DEIXE FELIZ. →

GRATIDÃO,  
CONSELHO ESCOLAR



PRECISO DE TUBO  
3 2 4  
D







# MUSEU DA MEMÓRIA DO FUTURO

NSSA HISTÓRIA COMEÇA AQUI →



EM UM TEMPO REMOTO, NÓS OS ANTEPASSADOS DECIDIMOS DESCOBRIR AS ORIGENS E IR EM BUSCA DE COISAS MIAIS EM LUGARES MAIS DISTANTES.

ESSA JOJNADA NÃO DUROU MUITO, LOGO ELAS DESCOBRIAM QUE ERA MAIS FÁCIL FICAR EMBAIXO DAS ÁRVORES COMENDO SUGRAS FRES. SURTIEM ENTÃO AS PRIMEIRAS COMUNIDADES.



COM O PASSAR DO TEMPO, NÓSSA MANDÍBULA E SISTEMA DIGESTIVO SE DESENVOLVERAM PARA ABSORVER MELHOR OS NUTRIENTES OBTIDOS PELA NATUREZA. O CRESCIMENTO DA MANDÍBULA, PARA MASTIGAR OS ALIMENTOS MAIS DURES, AUMENTOU DE FORMA EXPRESSIVA NÓSSA CAIXA CRANIANA.

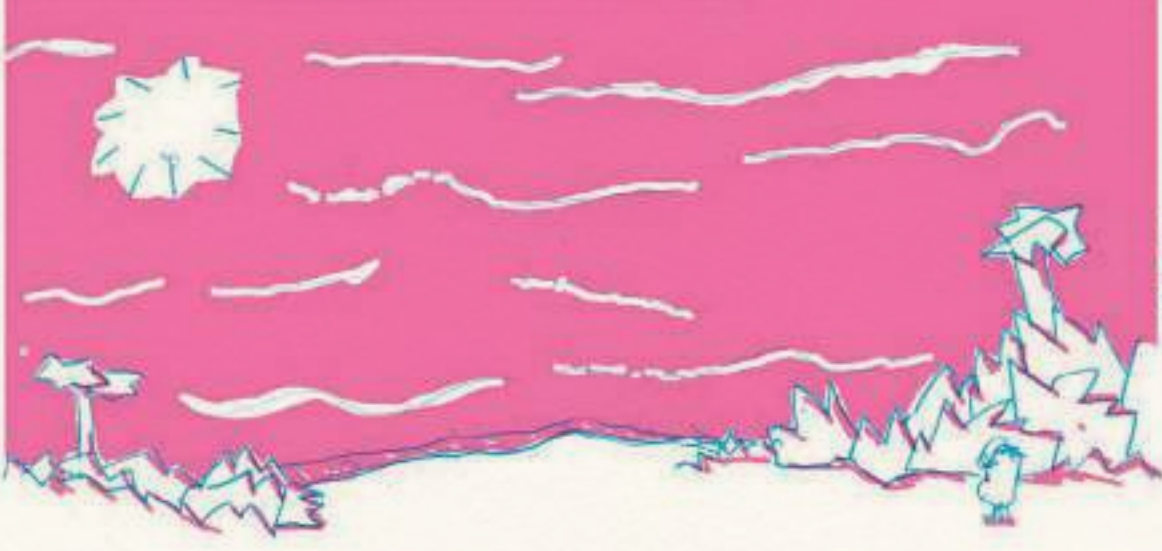


O SISTEMA DIGESTIVO PASSOU A APRESENTAR UMA CARACTERÍSTICA DE ALTA ABSORÇÃO DE FIBRAS CONSTITUÍDAS DE DAS RAÍZES. NOSSO INTESTINO MEDE CIRCUNFERÊNCIA DE 33 METROS SE ESTIVER ESTENDIDO. E SUA PARADA TEM TEMPO PARA ESMAGAR UMA PEDRA.



DEVIDO A ISSO, COMEÇAMOS A ACUMULAR ENERGIA EM NOSSO CORPO E ARMAZENÁ-LA EM NOSSA CAIXA CRANIANA. O MOVIMENTO CONSTANTE DA MANDÍBULA É RESPONSÁVEL PELO ARMAZENAMENTO DE ENERGIA NO LOCAL CORRETO. ESSA ENERGIA DESENVOLVEU NOSSA GLÂNDULA PINEAL, LOCALIZADA NA PARTE POSTERIOR DO CRÂNIO E QUE EXECUTA O ENVIO E RECEBIMENTO DE ONDAS ELETROMAGNÉTICAS CONTENDO AS MENSAGENS TELEFÔNICAS, QUE SÃO SENTIDAS EM NOSSO CORPO.

ASSIM, DESENVOLVEMOS NOSSA CAPACIDADE DE ESCUTA, COMEÇAMOS A PERCEBER O PLANETA EM QUE VIVEMOS, CONHECENDO COMUNIDADES DE ESPÉCIES DIFERENTES E ARRENDENDO COM ELAS, CONVIVENDO EM PAZ COM A ENERGIA UNIVERSAL.



DESCARTEI ENTÃO O MARCO INICIAL DE NOSSA COMUNIDADE A INVENÇÃO DA BOLEINHA, QUE NOS FACILITOU O ARMAZENAMENTO E A LOCOMOÇÃO DE NOSSO ALIMENTO, QUE PRECISA SER CONTINUAMENTE MASTIGADO.

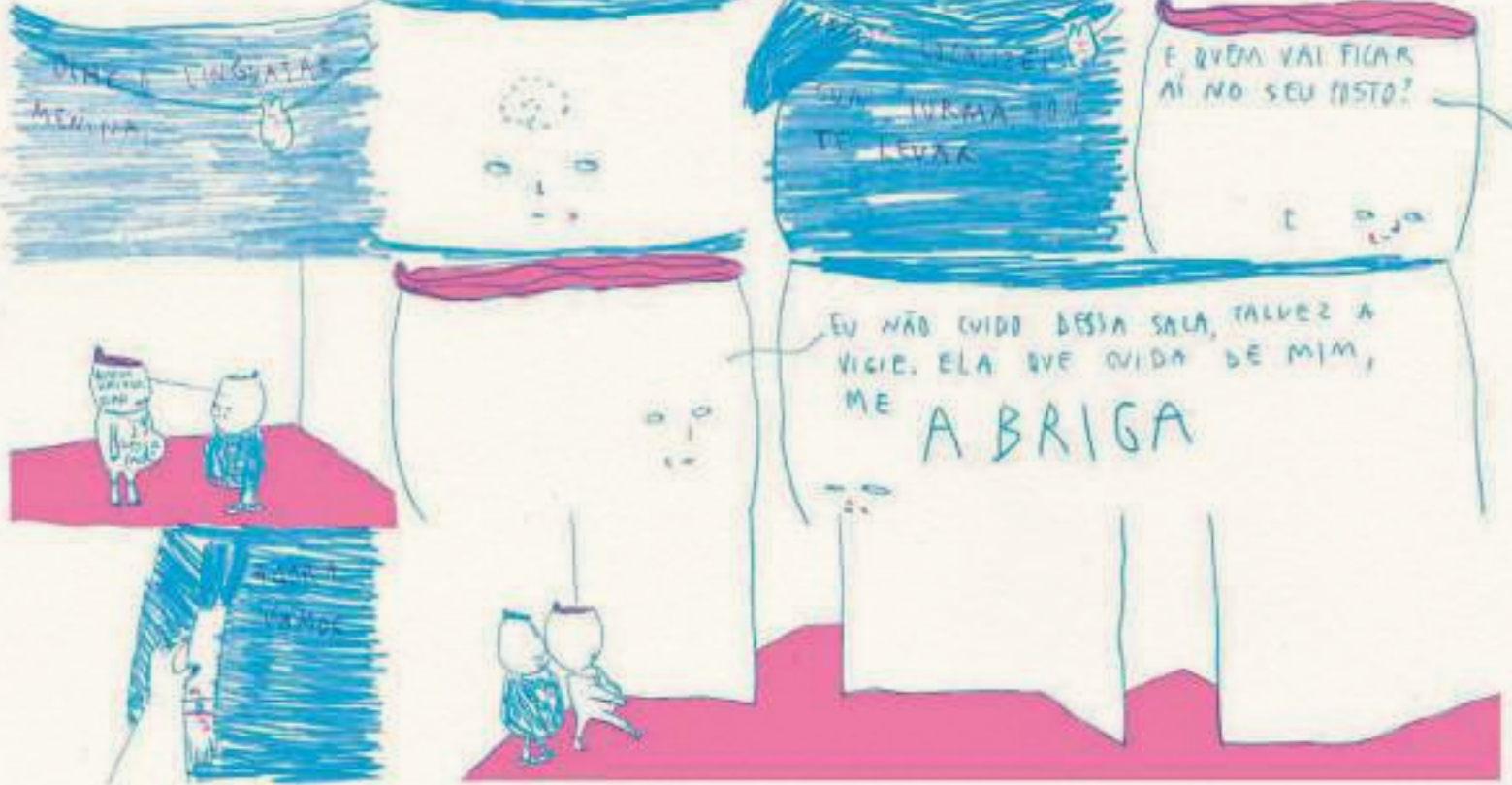
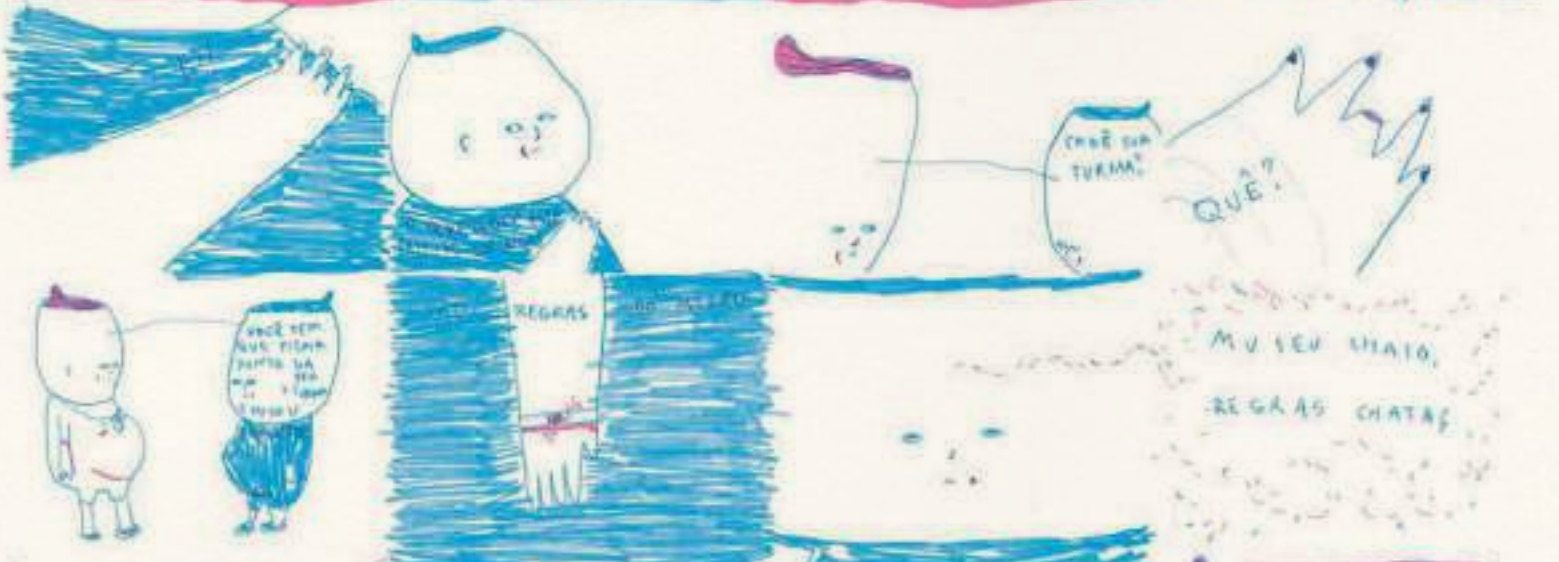
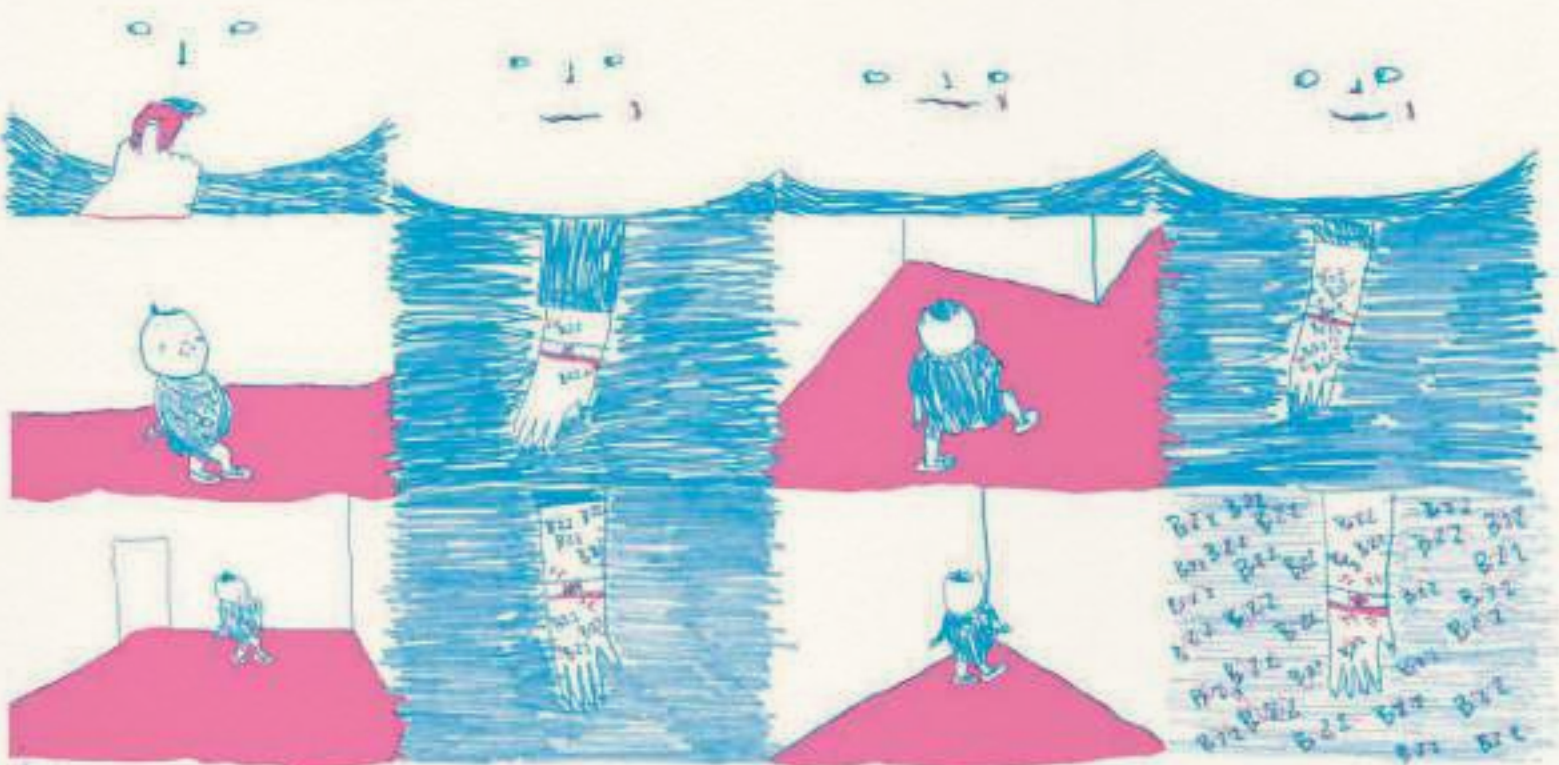
COM NOSSAS MÃOS LIVRES, FIMOS CAPAZES DE CONSTRUIR MORADIAS, ESCOLAS E DESENVOLVER TECNOLOGIAS DE RECEPÇÃO E ENVIO DE ONDAS ELETROMAGNÉTICAS, COMO O TELETRANSPORTE QUE TRAZE VOCÊS AQUI.

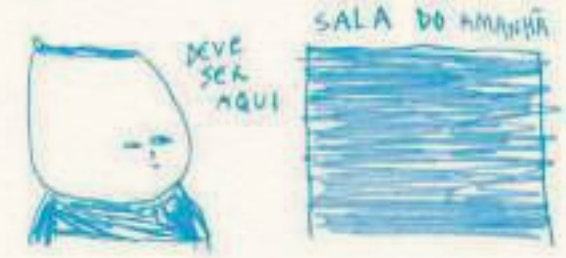


O ARMAZENAMENTO DE COMIDA TAMBÉM NOS DEU TEMPO DE NOS CONCENTRARMOS NO MOMENTO PRESENTE, TODENDO ASSIM NOS FOCAR COMO NER MAIS EM ESCUTAR O QUE O UNIVERSO TEM A NOS DIZER. FIMOS CAPAZES DE PERCEBER A ENERGIA DAS VÁRIAS DIMENSÕES ESPACO-TEMPORAIS QUE COEXISTEM COM A NOSSA.

EM UMA DELAS, O NOSSO ANCESTRAL TERIA DESCOBRIU DAS ANIMAS PARA O MAR, DESENVOLVENDO UMA CRIANÇA.









QUE LUZES  
É ESSE?



SERÁ QUE  
NÃO É SE TORNAR  
MULHERA?



DI, SERÁ QUE É  
UMA DAQUELAS  
MULHERAS  
BEM-HEITAS?



QUE QUESA  
MAIS  
ESTRANHA



PELO MONDO  
AINDA TEM  
TODOS OS MEUS  
DEUS



ONDE SERÁ  
QUE TÁ TODOS  
MUNDOS?



QUE QUESA  
MAIS  
ESTRANHA

AGORA EU  
VEJO MEUS  
PENSAMENTOS



SERÁ QUE  
TEM MAIS  
ALGUÉM AQUI?



DI,  
TEM ALGUÉM AÍ?

PARECE QUE  
SIM.

VIU TENTAR  
MANDAR UMA  
MENSAGEM

OLÁ, VOCÊ CONSEGUE  
ESCUTAR CLARAMENTE  
MINHA VOZ?





miolo em papel pólen bold 90g/m<sup>2</sup>  
capa em papel offset 240g/m<sup>2</sup>  
Brasília/DF  
junho de 2016





BARBARA  
MALAGOLI

JULIA  
BALHAZAR

